

# História Geológica da Vida



## **Era Paleozóica**

### **Período Ordoviciano**

(488-443 Milhões)

### **Período Siluriano**

(443-416 Milhões)

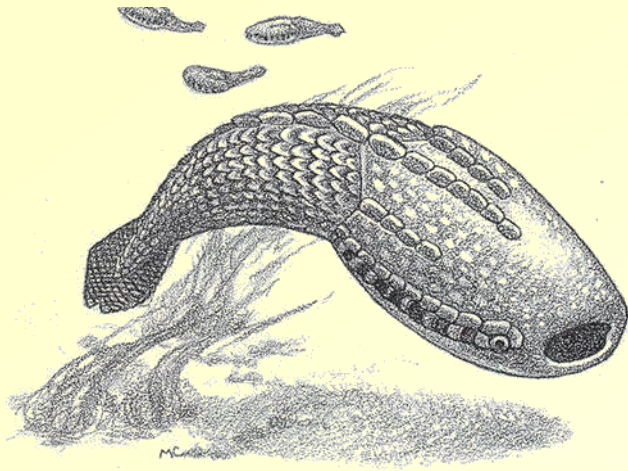
O Período Ordoviciano caracteriza-se pela diversificação das formas de vida através da origem dos peixes cartilagosos e das plantas terrestres, havendo um aumento gradativo dos níveis de oxigênio na atmosfera, chegando a 2% dos níveis atuais.

O Período Siluriano inicia-se com uma queda das temperaturas globais, causando a extinção de várias formas antigas. É marcado por uma grande diversidade das formas de vertebrados, destacando-se os primeiros peixes com mandíbulas.



Os fósseis mais comuns do Ordoviciano são os branquiopodos articulados, com conchas carbonáticas. Também é deste período os primeiros recifes de corais. Durante o Siluriano esta variedade se reduz em função da queda das temperaturas, surgindo branquiópodos de conchas mais grossas e robustas

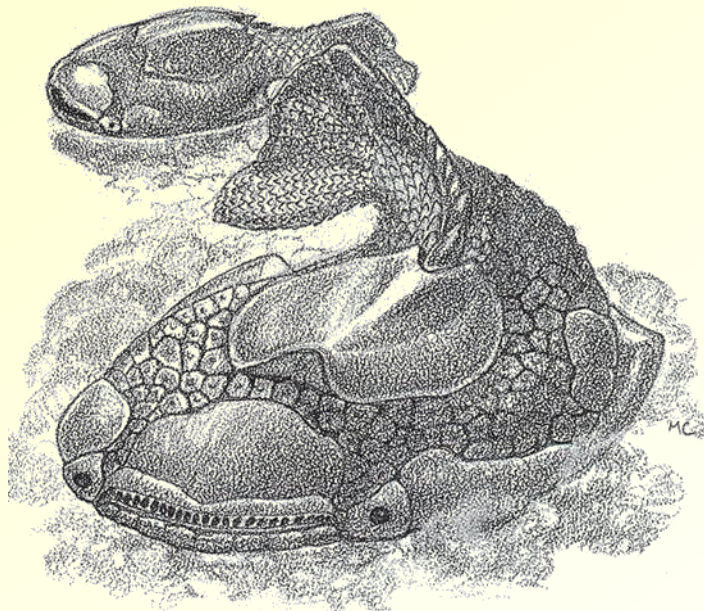
## A Idade dos Peixes



Peixe cartilaginoso do Ordoviciano



*Cladodus*, forma primitiva de tubarão de 12 m de comprimento, um dos principais predadores do Devoniano



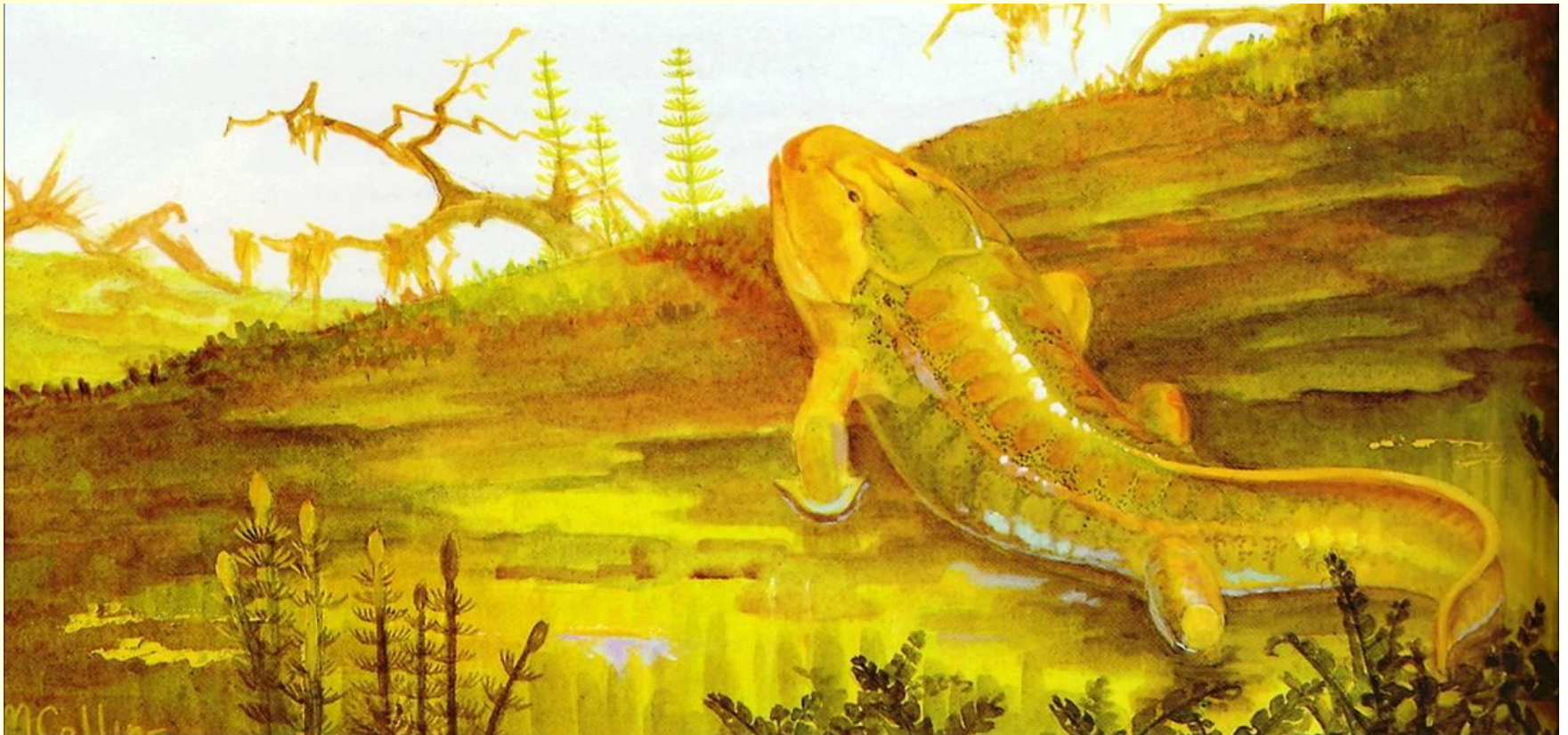
Peixe com mandíbula e placas ósseas do Siluriano

# **Era Paleozóica**

## **Período Devoniano**

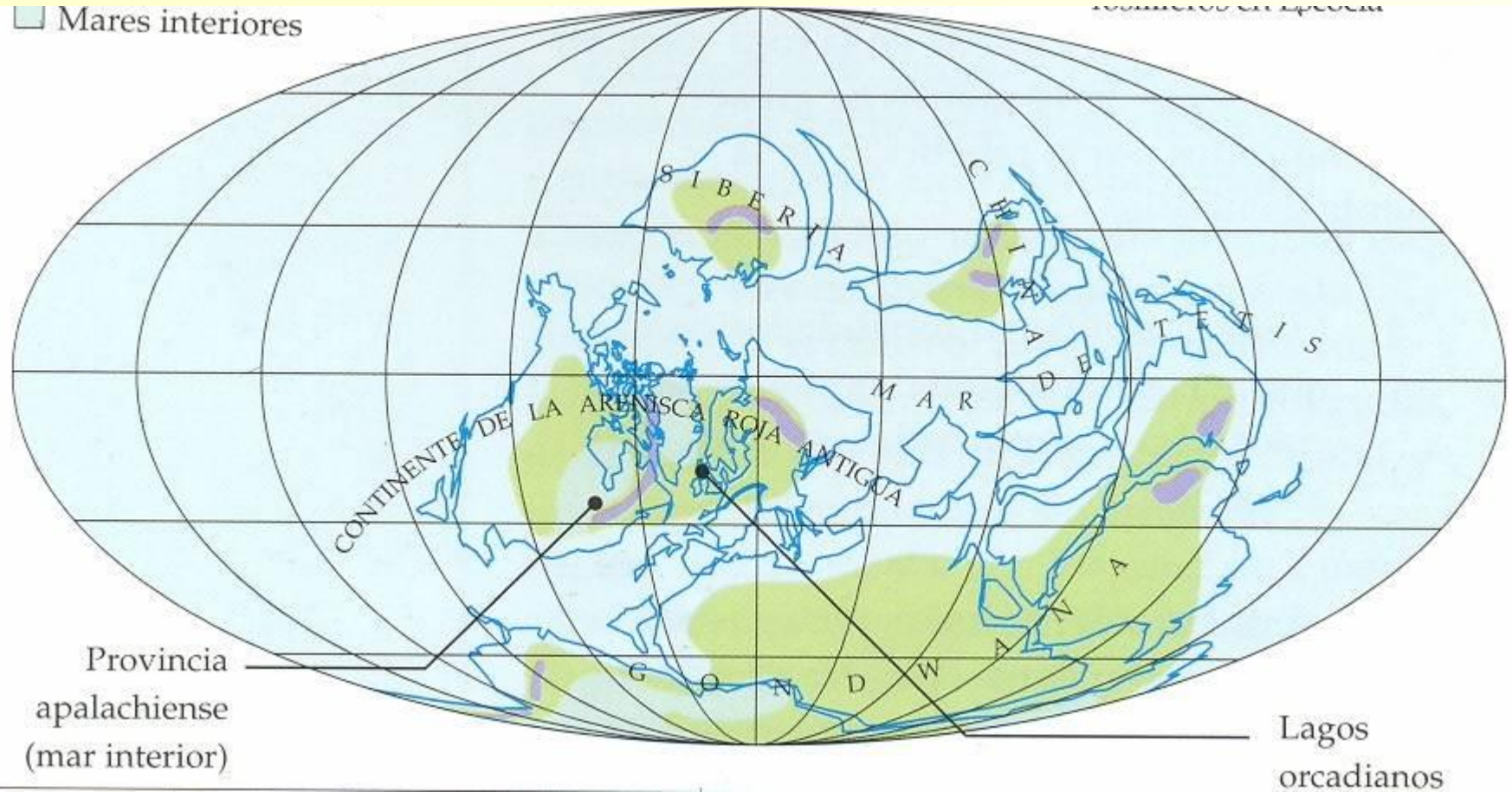
(416-359 Milhões)

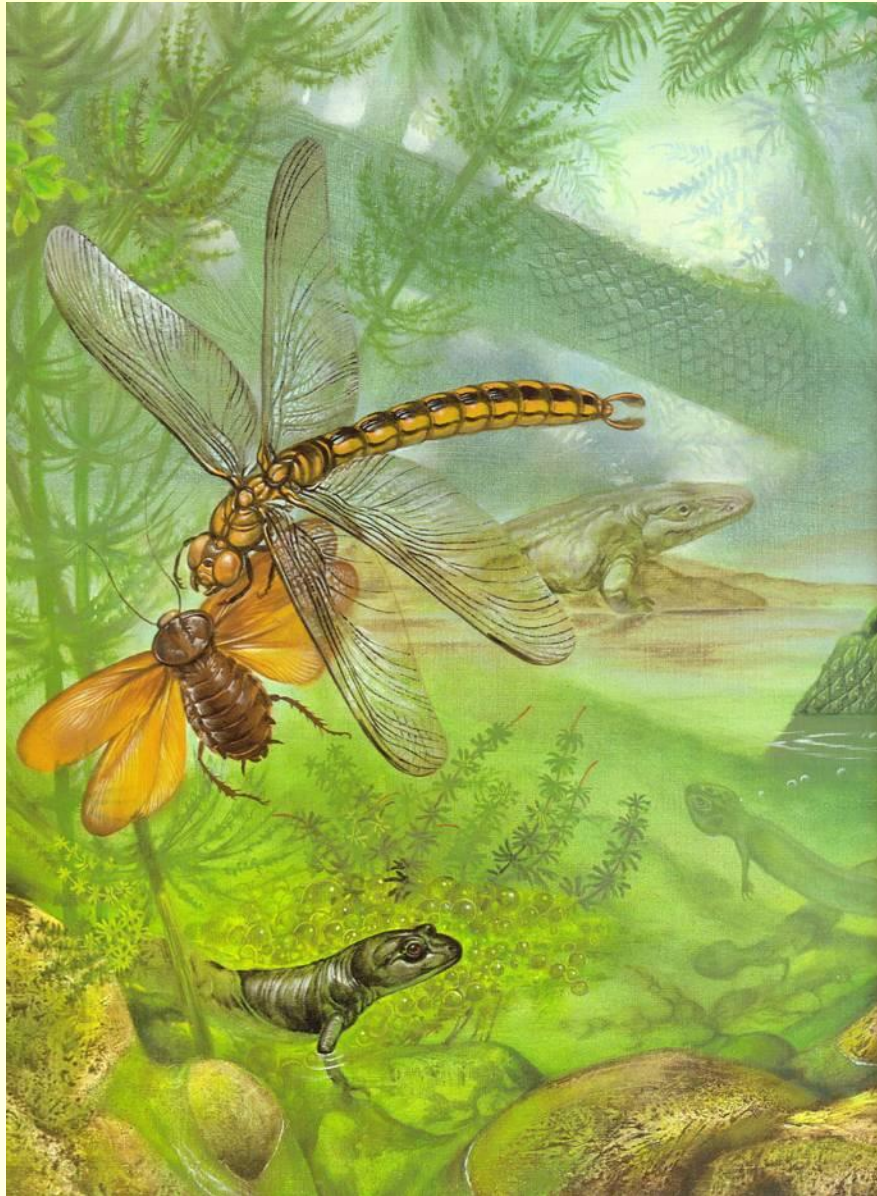
Durante este período a deriva continental faz com que Gondwana e Euroamérica sejam separadas pelo mar de Tetis. O Devoniano é conhecido como Idade dos Peixes, destacando-se os peixes com nadadeira lombar que deram origem aos primeiros anfíbios. Predominam nos continentes as florestas de Pteridófitas.



# Localização dos Continentes no Devoniano

□ Mares interiores





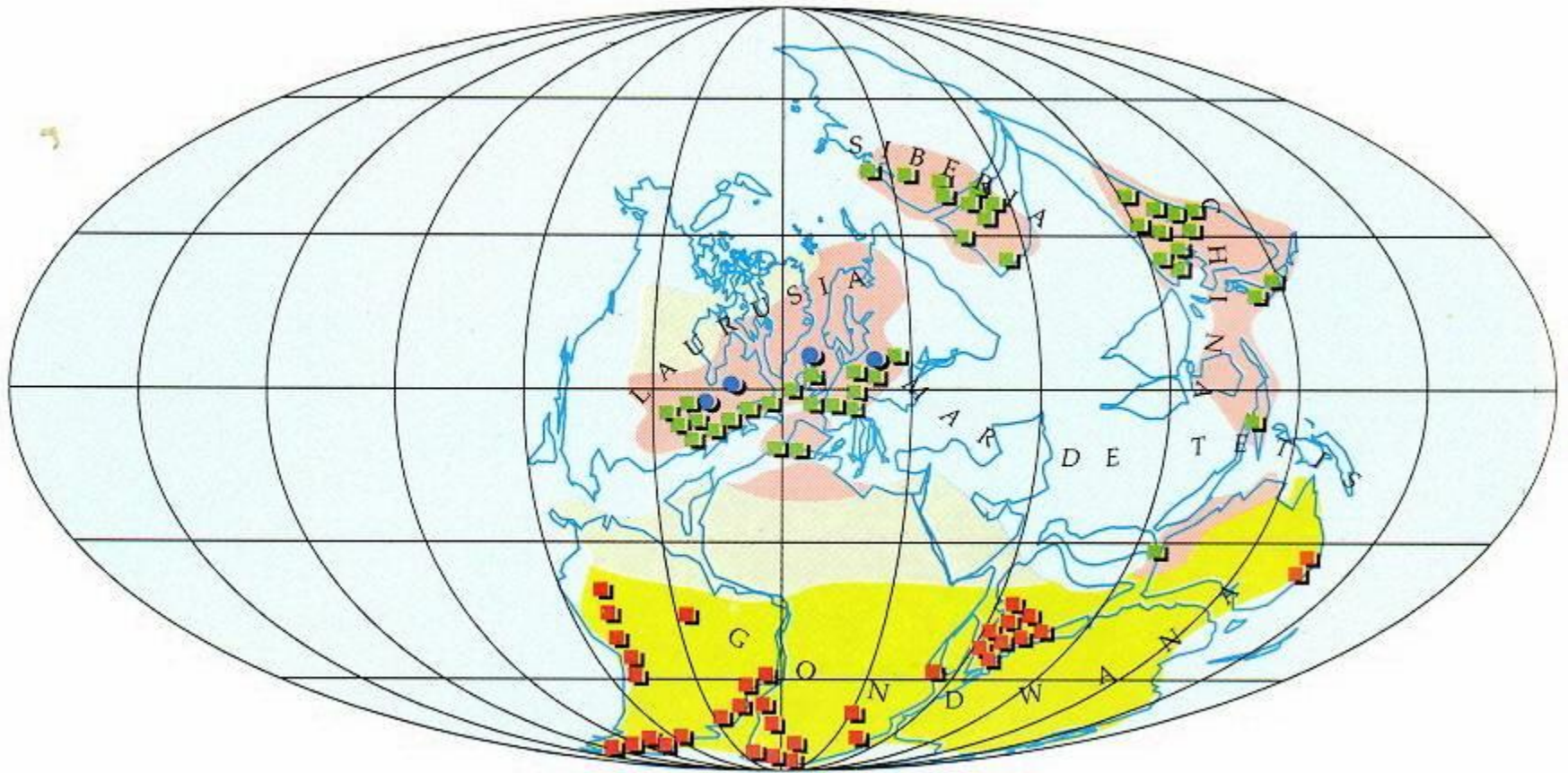
# **Era Paleozóica**

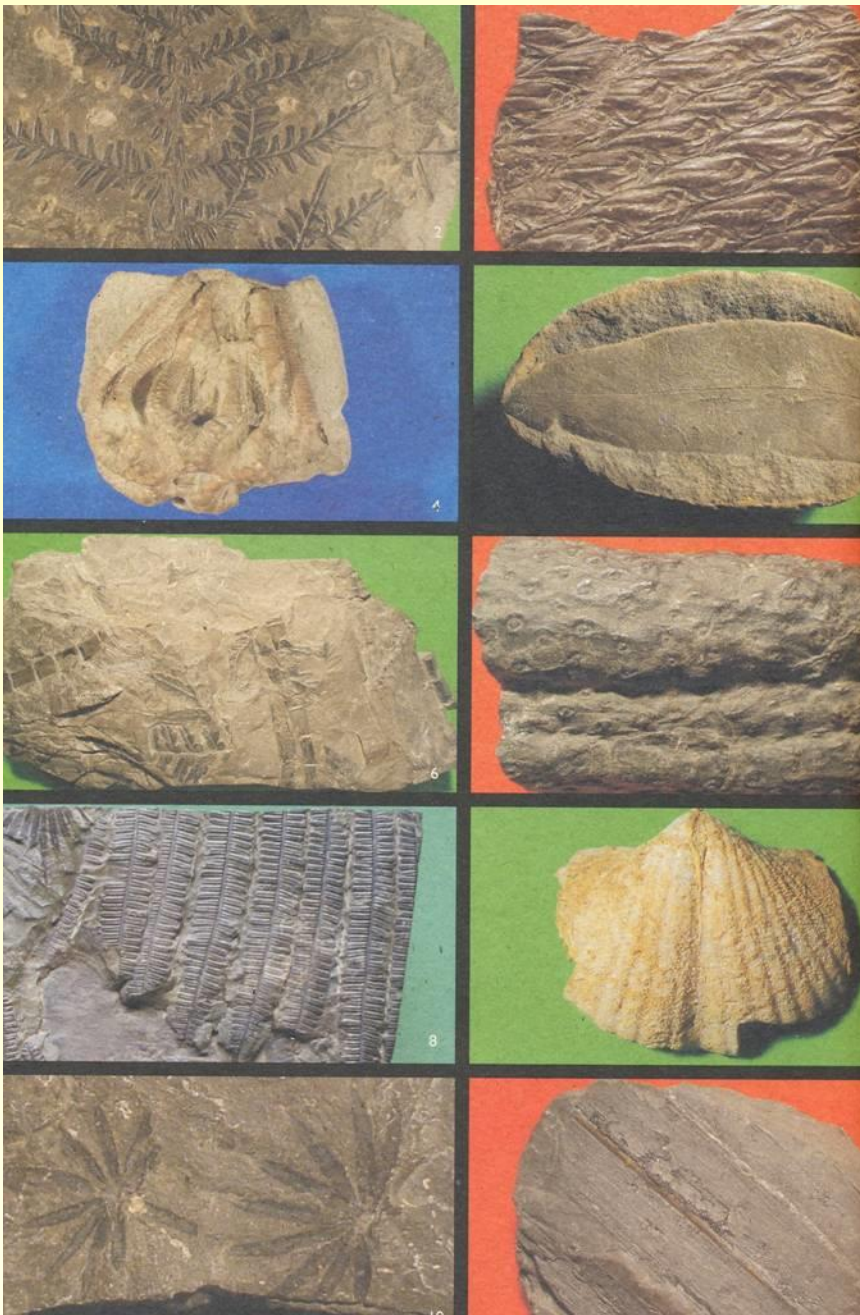
## **Período Carbonífero** (359-299 Milhões)

## **Período Permiano** (299-251 Milhões)

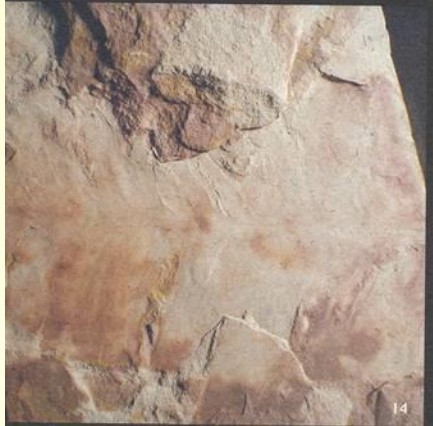
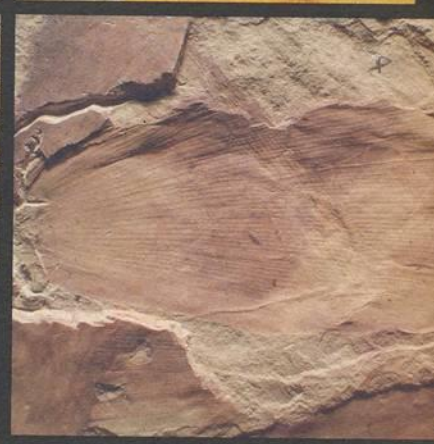
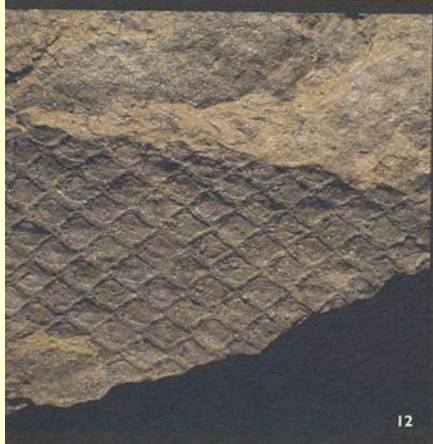
O período Carbonífero é marcado pela diversificação das formas de vida nos continentes com o surgimento dos anfíbios, répteis e insetos. Em termos climáticos, o período é marcado por glaciações. O período Permiano caracteriza-se por um aumento das temperaturas globais, gerando uma diversificação da flora terrestre. Na transição do Carbonífero para o Permiano, o processo de deriva continental leva a formação do super-continente denominado Pangea, circundado por um imenso oceano, chamado Panthalassa.

# Localização dos Continentes no Carbonífero e Permiano





O Carbonífero é conhecido como Idade das Grandes Florestas, originando-se neste a maioria das reservas de carvão mineral da terra. As espécies predominantes são as pteridófitas (plantas que se reproduzem por esporos, como as samambaias), com plantas arborescentes de até 45 m de altura.



A melhoria climática do Permiano influencia a ampliação das zonas florestais, destacando-se a expansão das Gimnospermas (plantas com sementes nuas). A diversificação dos répteis é grande, destacando-se os tetrápodos terrestres na América do Sul.